



## **IBEROSTAR ROYAL EL MANSOUR** **MAHDIA - TUNISIA**

**TESTATO PER TE DA**



**(Verifica nel rispetto dei requisiti certificazione ISO 9001 di qualità)**

---

**Ultimo aggiornamento scheda 2025**



**IBEROSTAR ROYAL EL MANSOUR - TUNISIA**  
TESTATO E AGGIORNATO DA **HANDY SUPERABILE** NEL 2025  
Tel. 3498505727 - [www.handysuperabile.org](http://www.handysuperabile.org) - [info@handysuperabile.org](mailto:info@handysuperabile.org)

# SCHEDA STRUTTURA RICETTIVA

## FINALITA' DELLA SCHEDA

La presente scheda ha l'obiettivo di fornire informazioni attendibili sull'accessibilità della struttura, a supporto di una scelta consapevole da parte dell'ospite. Non costituisce certificazione di totale assenza di barriere, in quanto le valutazioni devono sempre essere rapportate alle esigenze individuali.

## METODO DI VERIFICA

Le informazioni riportate derivano da una verifica effettuata in loco e descrivono lo stato dell'accessibilità rilevato alla data indicata in calce alla scheda.

## AGGIORNAMENTI E CONFERME

Nel tempo, alcune caratteristiche, servizi o attrezzature della struttura possono subire variazioni.

Per questo motivo, in fase di prenotazione, è sempre consigliato richiedere conferma delle specifiche esigenze di accessibilità.

## SERVIZI DEL TOUR OPERATOR

Per quanto riguarda i servizi alberghieri, le attrezzature, i trasferimenti, le escursioni ed eventuali servizi particolari, fa riferimento quanto riportato nella scheda ufficiale della struttura e nel catalogo del Tour Operator, nonché quanto comunicato dall'agenzia in fase di prenotazione.

Eventuali servizi aggiuntivi o personalizzati possono essere soggetti a supplemento.

## DIRITTI D'AUTORE

**Tutti i testi, le informazioni e le immagini fotografiche contenute nella presente scheda sono di proprietà di Handy Superabile.**

**È vietata la riproduzione, anche parziale, senza l'esplicito consenso dell'autore.**

---

Associazione di promozione speciale 'Handy Superabile'

Sede legale: Via Isola dello Sparviero n. 2 – Follonica (Grosseto)

cell. 349 8505727 - Web site: [www.handysuperabile.org](http://www.handysuperabile.org) – E-mail: [info@handysuperabile.org](mailto:info@handysuperabile.org)

# Contents

## Sommario

INFORMAZIONI GENERALI.....	5
BREVE DESCRIZIONE SINTETICA CON TIPOLOGIE BISOGNI SPECIALI.....	6
ARRIVO ALLA STRUTTURA.....	7
COME RAGGIUNGERE LA STRUTTURA.....	7
IN AEREO .....	7
TRASFERIMENTI.....	8
PERCORSO DAL PARCHEGGIO PRIVATO/PUBBLICO ALL'INGRESSO.....	9
INGRESSO STRUTTURA.....	9
HALL – RECEPTION.....	12
CAMERE/APPARTAMENTI.....	14
Camere attrezzate/fruibili per gli ospiti con mobilità ridotta .....	14
Servizi igienici nella camera degli ospiti con mobilità ridotta .....	16
BAR e RISTORANTI.....	19
BAR DIDON .....	19
BAR ESKIFA .....	20
BAR DISCOTECA.....	22
POOL BAR.....	23
CHIOSCO/BAR.....	24
RISTORANTE OLIVIER.....	24
RISTORANTE SNAK BAR BARBEQUE .....	28
RISTORANTE AL SOFRA .....	31
BEACH BAR RISTORANTE .....	32
PERCORSI INTERNI E SERVIZI COMUNI.....	33
Percorsi interni .....	33
ASCENSORI.....	37
Servizi igienici nei pressi del ristorante principale, Al Sofra e hall- reception .....	37
Servizi igienici nei pressi della piscina e discoteca .....	38
Servizi igienici nei pressi dello snack bar Barbecue.....	39
PISCINA .....	40
Piscina all'aperto per adulti .....	41

Piscina coperta.....	43
SPIAGGE.....	45
ATTIVITÀ SPORTIVE/RICREATIVE E MINICLUB.....	48
Attività sportive.....	48
Palestra/Fitness.....	51
Miniclub/area giochi.....	51
Teatro.....	52
Centro benessere - Spa.....	53
STUDI MEDICI/STRUTTURE SANITARIE.....	59
Ospedali nei pressi della struttura.....	59
Altre strutture sanitarie.....	59



## INFORMAZIONI GENERALI

### Nome struttura ricettiva

IBEROSTAR ROYAL EL MANSOUR

### Tipologia

Hotel/albergo

### Indirizzo

Route de la Corniche, B.P. 217, 5150 Mahdia, Tunisia

Città/località	Regione	Stato
Mahdia	Mahdia Governorate	Tunisia

### Contatti (telefono e email)

Telefono prenotazione Alpitour 003901119690202

### Sito web

<https://www.alpitour.it/vacanze/tunisia/costa-tunisina/mahdia/searesort-iberostar-selection-royal-el-mansour>

### Breve descrizione







L'Iberostar Royal el Mansour si trova nella località di Mahdia nel sud della Costa Tunisina e dista c.a. 1 km dal centro della città. Questo meraviglioso hotel si affaccia direttamente sul mare, su una bellissima spiaggia di sabbia fine.

La struttura dispone di 297 camere doppie, 52 camere familiari, di cui **4 camere accessibili per persone con mobilità ridotta**, doppie, con la possibilità di avere letti singoli o matrimoniali e non sono tra loro comunicanti, oltre a 6 camere quadruple e 10 suite dotate di ogni confort (servizi privati, aria condizionata, asciugacapelli, telefono, TV, balcone, cassaforte e frigobar; il collegamento wi-fi è gratuito e disponibile solo nella hall reception.

Le camere sono distribuite su un edificio di cinque piani e dispongono di una meravigliosa vista sul mare o sulla città di Mahdia.

La struttura dispone di 3 piscine comunicanti per adulti e una piccola per bambini all'aperto.

## BREVE DESCRIZIONE SINTETICA CON TIPOLOGIE BISOGNI SPECIALI

	<p><b>PERSONE CON DISABILITA' MOTORIA</b></p> <p>Accessibile per la quasi totalità, sia nelle aree esterne (piscine, ristorante, bar, ecc..) che all'interno della struttura.</p> <p>Le camere adattate per clienti con mobilità ridotta, ed i relativi servizi igienici, sono abbastanza spaziosi con porte e punto più stretto superiore ai 90 cm, mentre la porta dell'ascensore è larga 78 cm</p> <p>La spiaggia privata si trova a 140 metri dalla camera ed è raggiungibile attraverso un paio di rampe, con pendenza c.a. 10%, e rampetta di raccordo all'ingresso.</p> <p>L'hotel non dispone di sollevatore in piscina e sedia da mare JOB sulla spiaggia per facilitare l'ingresso in acqua</p>
	<p><b>CIECHI &amp; IPOVEDENTI</b></p> <p>I percorsi che collegano le aree comuni <b>non</b> presentano nessun segnale tattile (sistema loges o vettore), o variazioni cromatiche per favorire l'orientamento ai non vedenti/ipovedenti.</p> <p>Alla reception non sono presenti pannelli tattili o in braille per non vedenti. In camera è presente un avvisatore acustico per l'allarme antincendio. Ai ristoranti non è disponibile una carta menù in braille.</p>
	<p><b>SORDI &amp; IPOACUSTICI</b></p> <p>Alla reception non sono presenti pannelli informativi per non udenti, mentre, nei percorsi interni, in alcuni tratti, sono presenti cartelli direzionali. In camera è presente un avvisatore ottico per l'allarme antincendio</p>
	<p><b>PERSONE DIALIZZATE</b></p> <p>Cliniche Fatinides a c.a. 2 km</p>
	<p><b>PERSONE CON ALLERGIE ALIMENTARI</b></p> <p>Il ristorante non dispone di alimenti adatti per celiaci.</p> <p>Il cliente, in ogni caso, dovrà comunicare al tour operator, al momento della prenotazione, le proprie esigenze, e contattare, all'arrivo in hotel, il responsabile della ristorazione, per la verifica delle modalità di preparazione ed erogazione dei pasti</p>
	<p><b>FAMIGLIE CON BAMBINI</b></p> <p>Miniclub internazionale per bambini da 4 a 12 anni, piscina per bambini</p>

## ARRIVO ALLA STRUTTURA

### COME RAGGIUNGERE LA STRUTTURA

#### IN AEREO

Struttura situata a circa 50 km dall'aeroporto di Monastir e dista circa 1 km dal centro di Mahdia.

#### Servizio di assistenza per persone con disabilità

Si, viene assicurata un'assistenza completa, in partenza/arrivo, grazie al personale preposto all'assistenza che è disponibile ad accompagnare il passeggero con disabilità, durante la consegna del bagaglio, fino alla porta d'imbarco, oppure per il ritiro bagagli

#### Imbarco/sbarco del passeggero con mobilità ridotta

Con sedia di cortesia e ambulift/finger (corridoio mobile che collega il gate con l'aereo)

#### Percorsi tattili per ciechi e ipovedenti

Nei vari percorsi interni non sono presenti segnali tattili (sistema loges o vettore, e con diversi colori in prossimità di cambio direzione e scalini o rampe) per facilitare l'orientamento dei clienti non vedenti e/o ipovedenti.

#### Presente un locale wc accessibile con maniglie di sostegno

Si, al primo al secondo piano, sono presenti servizi igienici, ben segnalati, spaziosi e attrezzati per persone con mobilità ridotta; il wc è dotato di maniglione di sostegno reclinabile, su un lato e di doccetta flessibile.

Il lavabo, con rubinetto a leva, presenta uno spazio sottostante sufficiente per l'accostamento con la carrozzina.



L'aeroporto è completamente accessibile alle persone con mobilità ridotta, con ascensori e postazioni telefoniche adeguati e con indicazioni ben visibili. Nella struttura sono presenti negozi bar e boutique accessibili in piano.

#### Percorso dall'uscita aeroporto al parcheggio

All'esterno dell'aeroporto sono presenti parcheggi riservati ai portatori di handicap, opportunamente segnalati



## TRASFERIMENTI

### **Durata del trasferimento, in auto/bus dall'aeroporto**

la durata del trasferimento, in auto, è di circa 55 minuti.

### **Mezzi disponibili per il trasferimento**

Bus non adattato per il trasporto dei clienti in carrozzina

### **È possibile richiedere o noleggiare all'atto della prenotazione, un trasferimento privato**

Si, da richiedere al Tour operator all'atto della prenotazione per trasferimento privato con taxi familiare non adattato (è richiesto supplemento)

### **Note eventuali**

È presente una linea ferroviaria dalla stazione di Monastir (circa 3 km dall'aeroporto) alla stazione di Mahdia (circa 3 km dalla struttura)

## PERCORSO DAL PARCHEGGIO PRIVATO/PUBBLICO ALL'INGRESSO



### Parceggio privato

Si

### Posto auto riservato a persone con disabilità nel parceggio privato

Non c'è un parceggio privato ma si arriva, comunque, di fronte all'ingresso principale dove è presente un gradino del marciapiedi alto 16 cm e una scalinata con 6 gradini alti 16 cm superabili rispettivamente tramite una piccola rampa

### Tipologia di pavimentazione del parceggio privato

Asfaltato

### Parceggio pubblico nelle vicinanze

No

### Percorso dal parceggio all'ingresso

In piano

### Distanza dal parceggio all'ingresso

Pochi metri

## INGRESSO STRUTTURA

### Ingresso accessibile

Principale

### Modalità di accesso alla struttura

Dalla strada è presente una rampa di raccordo con il marciapiedi lung. 120 cm larg. 124 cm e pend. 11%, successivamente una scalinata con 6 gradini. il percorso accessibile adiacente la scalinata è formato da una rampa con tre tratti in successione lunga complessivamente circa 15 metri intervallata da pianerottoli:

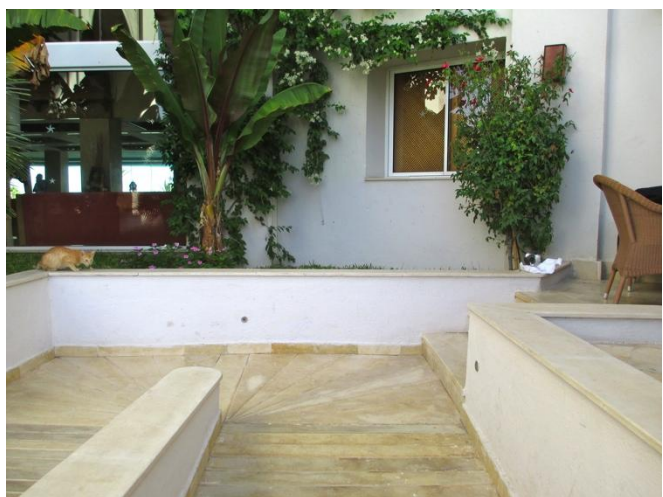
il primo tratto lung. 10 m, larg. 120 cm, inclinazione 6/8%;

il secondo tratto lung. 257 cm, larg. 113 cm, inclinazione 6/8 %;

il terzo tratto lung. 308 cm, larg. 115 cm, inclinazione 6/8 %.

### Tipologia della porta di ingresso

Ad ante di 90 cm ciascuna, con maniglia a barra verticale





**Tipologia della porta di ingresso**

Ad ante di 90 cm ciascuna, con maniglia a barra verticale



**Indicatori e mappe tattili**

No

## HALL – RECEPTION



La hall è molto spaziosa e si presenta accogliente ed elegante, con angoli relax arredati con poltroncine, divani e tavolini in stile tunisino.

### Hall raggiungibile

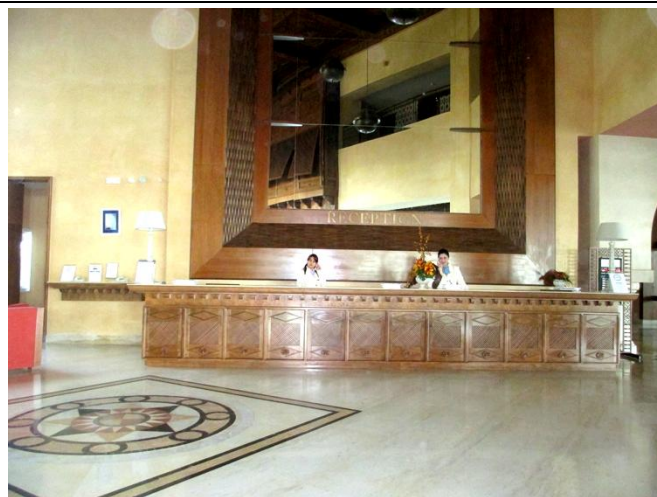
In piano

### Altezza banco di ricevimento

110 cm

### Personale multilingue

Si





### **Tipologia di materiale informativo**

Brochure e Audioguide

**È prevista assistenza iniziale ai visitatori con disabilità**

con accompagnamento in camera e con servizio di facchinaggio

**Sono previsti i seguenti ausili per i visitatori con disabilità**

carrozzina manuale, sedia comoda per doccia

## CAMERE/APPARTAMENTI

### Tipologia e numero di camere

447 dislocate su 5 piani. Tutte le camere sono dotate di servizi privati, balcone, telefono, TV satellitare con ricezione di canali italiani, climatizzazione (dal 15/6 al 15/9), asciugacapelli e cassetta di sicurezza. Si suddividono in camere standard e wellness (massima occupazione 2 adulti ed 1 bambino), superior (massima occupazione 3 adulti) e family room, composte da una camera con letto matrimoniale, un divano letto a 2 posti, un letto aggiunto ed un bagno (massima occupazione 4 adulti e 1 bambino o 2 adulti e 3 bambini). Standard, superior e family room possono avere anche vista mare. Sono inoltre disponibili junior suite vista mare, composte da una camera da letto matrimoniale, un salone con divano letto (ambienti non separati da porta) ed un bagno (massima occupazione 3 adulti o 2 adulti ed 1 bambino).



### Camere attrezzate/fruibili per gli ospiti con mobilità ridotta

Le camere accessibili per persone con mobilità ridotta sono 4, doppie, con la possibilità di avere letti singoli o matrimoniali. Minibar a pagamento.

### Le sistemazioni che non si trovano al piano terra sono raggiungibili tramite:

Ascensore

### Camera visitata adattata per ospiti con ridotta mobilità

Numero camera n. 2012



**Modalità di accesso alla camera/appartamento visitato**

Si trova al piano 2°, si raggiunge con l'ascensore (apertura pari a 78 cm) dalla hall reception

**Larghezza utile porta di ingresso**

Superiore a 90 cm con maniglia a leva, ed apertura con tessera magnetica

**Apertura porta di ingresso**

Verso l'interno

**Tipologia e altezza del letto**

N. 1 **letti matrimoniale** di altezza cm 55 con spazio libero a sinistra cm 87 e destra e frontale superiore a 90 cm

**Telefono in camera con punto sul tasto 5 per ospiti ipo/non vedenti**

No

**Telefono DTS con tastiera e display per ospiti ipo/non udenti**

No

**Tipologia dell'armadio**

Ad ante

**Altezza da terra dell'appendiabiti**

170 cm

**Spazio libero sottostante la scrivania**

Scrivania con base superiore di appoggio alta 74 cm e spazio sottostante libero di 69 cm

**In camera sono disponibili**



asciugacapelli, telefono, TV, balcone, cassaforte e frigobar a pagamento

**Larghezza utile porta ingresso terrazzo/balcone/giardino se presente**

È presunte un balcone, di 226 cm per 348 cm, con vista mare, accessibile tramite porta a vetri scorrevole con guida (h 4 cm) e con apertura 106 cm

**Accesso al terrazzo/balcone/giardino se presente**

In piano, un gradino (interno alto 16 cm ed esterno alto 9 cm).



**Servizi igienici nella camera degli ospiti con mobilità ridotta**

**Accesso al locale**

In piano

**Larghezza utile porta di ingresso**

111 cm

**Tipologia della porta**

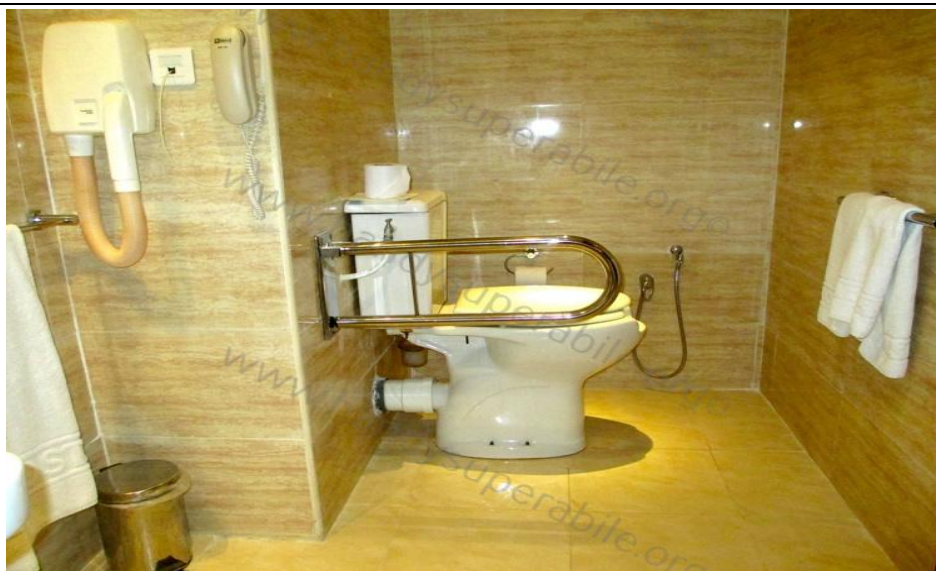
Scorrevole

**Tipologia della maniglia**

A maniglia

**Altezza WC**

52 cm

**Sedile WC a parte frontale**

aperto (con dente frontale)

**Maniglioni di sostegno**

Reclinabile a destra, 81 cm di altezza

**Doccetta flessibile a lato del wc**

Sì, altezza 64 cm

**Spazio libero ai lati del wc**

Fruibile da ospite in carrozzina

<b>Campanello elettrico/telefono a lato wc</b>
Assente
<b>Lavabo con spazio sottostante per accostamento carrozzina</b>
84 cm con rubinetto a leva alto 84 cm con spazio sottostante di 46 cm.
<b>Altezza da terra bordo inferiore specchio</b>
Fisso sufficiente per ospite in sedia a rotelle
<b>Altezza da terra asciugacapelli</b>
110 cm
<b>Disponibile doccia accessibile agli ospiti con mobilità ridotta</b>
Si
<b>Tipologia doccia</b>
A filo pavimento, con piatto doccia e cordolo alto 5 cm, per evitare la fuoriuscita dell'acqua
<b>Sedia doccia</b>
sedile amovibile alto 45 cm
<b>Maniglione di sostegno</b>
Si, fisso ai lati
<b>Presenza di soffione o saliscendi</b>
saliscendi con punto più basso alto 165 cm
<b>Campanello elettrico/telefono lato doccia</b>
Il telefono è a destra del lavabo a 110 cm di altezza

## BAR e RISTORANTI

Ristorante principale per colazione, pranzo e cena; ristorante à la carte con 1 cena a tema durante la settimana (su prenotazione una volta per soggiorno). Bar principale e caffè moresco. Durante la cena è consigliato un abbigliamento formale.

### BAR DIDON



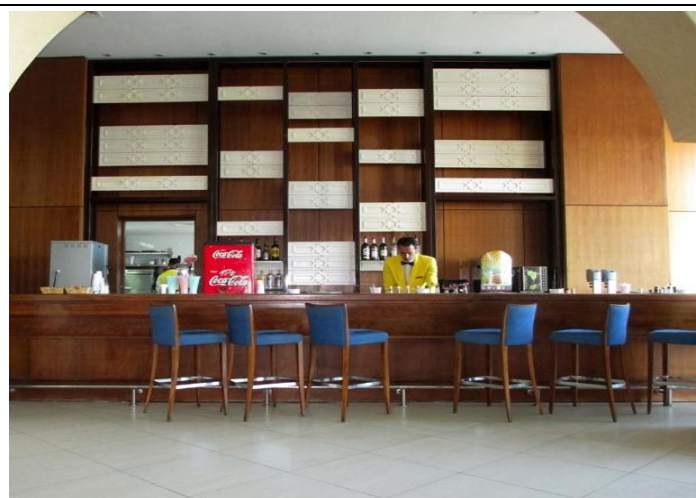
È il bar principale dell'hotel

#### Ubicazione

Piano terra, in prossimità della Hall

#### Modalità di accesso

Vi si accede dalla hall/reception, in piano



<b>Pavimentazione</b>
Liscia
<b>Larghezza utile della porta di ingresso</b>
l'apertura della porta misura 72 cm ad anta
<b>Scalino battiporta di altezza</b>
Assente
<b>Altezza del banco ribassato inferiore a 100 cm</b>
109 cm
<b>Tipologia dei tavoli</b>
tavoli interni sono bassi, da fumo
<b>Note eventuali</b>
Per accedere ai tavoli esterni occorre superare una porta ad ante di 82 cm ciascuna, con gradino battiporta di 4 cm di altezza. I tavoli esterni sono bassi, da fumo. Dalla piscina per raggiungere il bar occorre superare una rampa con pendenza 8/10%.

<b>BAR ESKIFA</b>
E' il tipico locale di ambientazione tunisina dove si può degustare caffè turco o tè arabo mentre si fuma una tradizionale pipa ad acqua. Le bevande vengono servite ai tavoli.
<b>Ubicazione</b>
Piano terra nei pressi della Hall
<b>Modalità di accesso</b>
Si trova di fianco alla hall reception, alla destra dell'entrata, ed è raggiungibile in piano.



### Pavimentazione

Liscia

### Larghezza utile della porta di ingresso

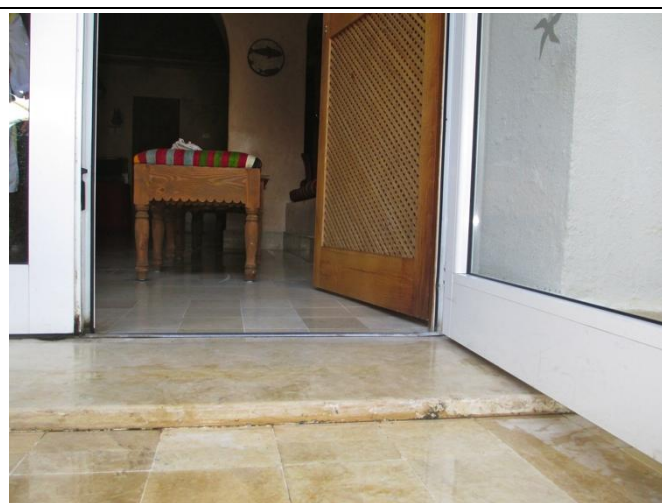
159 cm

### Tipologia dei tavoli

bassi da fumo

### Note eventuali

Per accedere ai tavoli esterni la porta ha luce netta 74 cm ad anta e vi è un gradino battiporta di 3 cm con cordolo di 1 cm. Nel bar è presente la tv



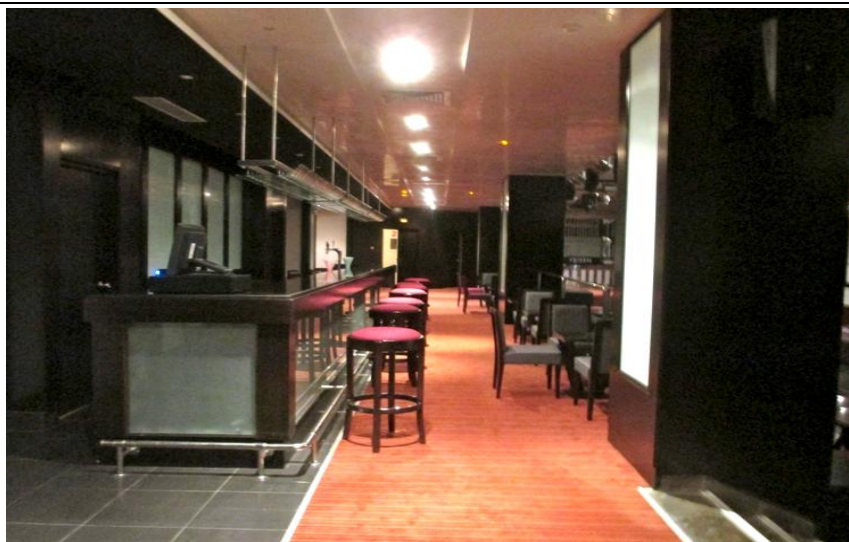
## BAR DISCOTECA

### Ubicazione

Nel piano sotterraneo, situato alla destra della reception

### Modalità di accesso

raggiungibile attraverso alcune rampe di scale situate alla destra della reception. Non è accessibile ai clienti su sedia a ruote. All'interno presenta alcuni gradini sia per raggiungere la pista sia per raggiungere i servizi igienici

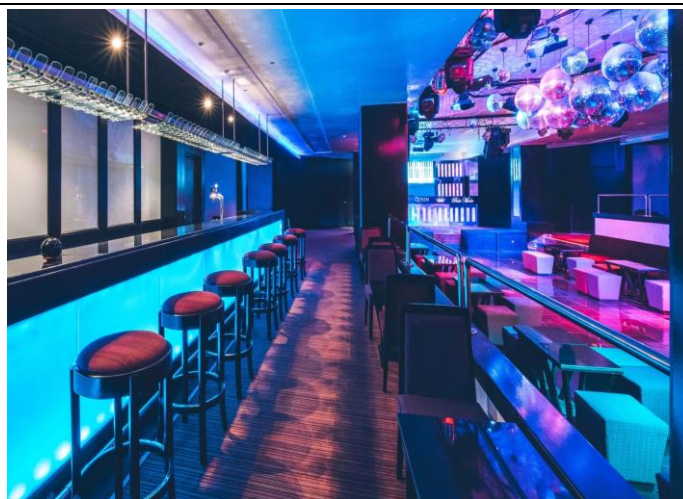


### Pavimentazione

Liscia

### Larghezza utile della porta di ingresso

65 cm



### Altezza del banco ribassato inferiore a 100 cm

110 cm

### Tipologia dei tavoli

I tavoli sono bassi, da fumo

### POOL BAR



### Modalità di accesso

Bar a bordo piscina, con presenza n. 3 scalini che rendono difficoltoso l'accesso ai clienti mobilità ridotta



### Pavimentazione

Liscia

**Altezza del banco ribassato inferiore a 100 cm**

113 cm

**Tipologia dei tavoli**

tavoli quadrati con supporto centrale,

**Altezza utile sotto il tavolo per accostamento carrozzina**

alti 74 cm, con spazio sottostante 71 cm

**Note eventuali**

I wc più vicini accessibili sono quelli adiacenti al ristorante principale, gli altri sono raggiungibili solo attraverso una rampa di scale. Vedi sezione servizi igienici comuni

**CHIOSCO/BAR**

In spiaggia è presente anche un chiosco bar che si trova prima dell'ingresso alla spiaggia. Il bancone è alto 137 cm. Il personale del bar offre anche il servizio direttamente sulla spiaggia

**RISTORANTE OLIVIER**

È il ristorante principale dell'hotel; presenta ampi spazi. È aperto per colazione, pranzo e cena, con ottima cucina internazionale e specialità tunisine. Colazione è a buffet

**Ubicazione**

Piano terra, nei pressi della Hall/reception

**Modalità di accesso**

Si trova in fondo al corridoio, alla sinistra della hall/reception ed è raggiungibile in piano

**Pavimentazione**

Liscia

**Larghezza utile della porta di ingresso**

146 cm

**Altezza del banco ribassato inferiore a 100 cm**

Fruibile da ospite in carrozzina

**Banco del buffet se presente**

I banconi del buffet sono alti 93 cm, in alcuni punti il banco ribassato è alto 72 cm

**Altezza dei distributori del caffè e latte, durante la colazione**

Distributori del caffè sono alti 118 cm



**Ad un cliente con mobilità ridotta e/o non vedente è possibile riservare sempre lo stesso tavolo**

Si

**Servizio al tavolo per persone con disabilità**

Si

**Tipologia dei tavoli**

A 4 gambe

Altezza utile sotto il tavolo per accostamento carrozzina

Piano del tavolo alto 75 cm con spazio sottostante di 64 cm



**Menù con caratteri large print (ingranditi)**

No

**Il ristorante dispone di veranda/dehors esterna**

Si

**Modalità di accesso alla veranda/dehors esterna se è presente**

In piano

**Altezza eventuale soglia/scalino battiporta accesso veranda/terrazza se è presente**

Presenta un piccolo gradino battiporta di 3 cm



**Larghezza utile della porta d'ingresso veranda se è presente**

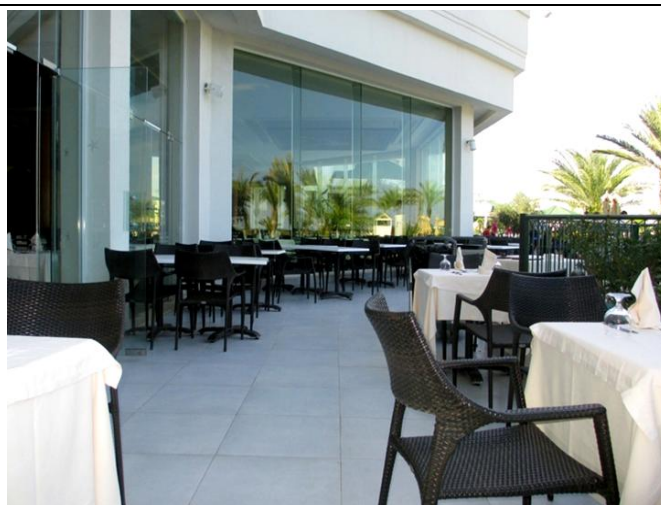
83 cm per ogni anta

**Tipologia dei tavoli esterni**

Con supporto centrale

**Altezza utile sotto il tavolo per accostamento carrozzina**

alti 64<75 cm



## Servizi igienici comuni fruibili da un ospite con ridotta mobilità

Si (vedi "servizi igienici accessibili nei percorsi interni")



## INFO PER I PICCOLI OSPITI

### Disponibilità di seggioloni per neonati

Si

### Area riservata al pranzo per i piccoli ospiti con gli animatori

No

### Servizio di biberoneria

Si, attrezzata con microonde

### Note eventuali

Il cliente con intolleranze alimentari dovrà segnalare le proprie esigenze, all'atto della prenotazione. Al momento dell'arrivo in hotel, dovrà poi contattare il responsabile della ristorazione per riconfermare le proprie esigenze e ottenere informazioni circa le modalità di preparazione ed erogazione dei pasti" (Handy Superabile e il Tour Operator non possono tuttavia garantire la non contaminazione).

## RISTORANTE SNAK BAR BARBEQUE

Lo snack bar è attivo anche **nel pomeriggio** e durante le ore in cui non ci sono i pasti principali (pranzo e cena); un punto di ristoro informale pensato per offrire **spuntini e piatti leggeri e veloci** durante tutto il giorno

### Modalità di accesso

Dal lato della piscina, è raggiungibile attraverso un percorso con lievi dislivelli. I banconi del buffet, con una parte dei tavoli, oltre ai servizi igienici adiacenti, non sono accessibili ai clienti

con difficoltà motoria, per la presenza di tre gradini. Tuttavia vi sono dei tavoli in un patio a cui si può accedere attraverso un gradino di 10 cm.

### **Pavimentazione**

Liscia piastrellata



### **Larghezza utile della porta di ingresso**

Varco aperto

### **Banco del buffet se presente**

I banconi del buffet, con una parte dei tavoli, non sono accessibili per presenza di tre scalini. Tuttavia, vi sono dei tavoli in un patio a cui si può accedere attraverso un gradino di 10 cm.

I banconi del buffet sono alti 88/91 cm



**Ad un cliente con mobilità ridotta e/o non vedente è possibile riservare sempre lo stesso tavolo**

Si

**Servizio al tavolo per persone con disabilità**

Si

**Tipologia dei tavoli**

Con supporto centrale, alti 74 cm

**Altezza utile sotto il tavolo per accostamento carrozzina**

Spazio sottostante superiore a 65 cm

**Servizi igienici comuni fruibili da ospite con ridotta mobilità**

Non sono accessibili ai clienti con difficoltà motoria, per la presenza di tre gradini.

## RISTORANTE AL SOFRA

È un ristorante à la carte all'interno del resort, distinto dal ristorante principale a buffet.

Gli interni sono eleganti e spaziosi, con tavoli ben distanziati e ambiente curato adatto sia per cene romantiche che per serate tranquille dove si possono gustare le tipiche specialità tunisine. Superando una rampa in discesa lunga 433 cm e larga 151 cm con pendenza 10%, si accede alla piscina all'aperto



### Ubicazione

Piano terra, nei pressi della reception

### Modalità di accesso

Di fronte al ristorante principale. In fondo al corridoio, alla sinistra della hall/reception, è raggiungibile in piano

### Pavimentazione

Liscia

### Larghezza utile della porta di ingresso

Superiore a 100 cm

### Tipologia dei tavoli

Varie tipologie di tavoli

### Altezza utile sotto il tavolo per accostamento carrozzina

Misurano 64<75 cm

### Servizi igienici comuni fruibili da ospite con ridotta mobilità

Vedi servizi igienici comuni

## BEACH BAR RISTORANTE

È il ristorante della spiaggia, aperto nella stagione estiva, in inverno può essere chiuso

### Modalità di accesso

Raggiungibile dalla piscina attraverso una rampa con pendenza 10/15%. %. All'ingresso principale vi sono 5 gradini, ma gli ospiti con mobilità ridotta possono usufruire di un ingresso secondario a lato del campo da bocce, superando una rampa in salita con pendenza del 20% e un gradino di 17 cm, per cui è necessario l'aiuto di un accompagnatore.



### Pavimentazione

Piastrellata rugosa scorrevole

### Larghezza utile della porta di ingresso

Varco aperto

### Altezza utile sotto il tavolo per accostamento carrozzina

Superiore a 65 cm

### Servizi igienici comuni fruibili da ospite con ridotta mobilità

Vedi servizi igienici comuni

## PERCORSI INTERNI E SERVIZI COMUNI

### Percorsi interni

Tutti i percorsi che collegano le aree comuni **non** presentano nessun segnale tattile (sistema loges o vettore), o variazioni cromatiche per favorire l'orientamento ai non vedenti/ipovedenti.

La struttura, non molto grande, racchiude al suo interno le principali aree comuni; nell'edificio principale si trovano: alla sinistra della Reception gli ascensori per accedere alle camere, le scale per accedere alla discoteca nei piani sotterranei, il Didon (il bar centrale), una boutique, la Thalasso, l'area fitness (accessibile ai clienti con difficoltà motorie) e la piscina al coperto; alla destra della reception il bar, l'Olivier (il ristorante principale), Al Sofra (il ristorante a pagamento) e fronte reception superando una rampa in discesa lunga 433 cm e larga 151 cm con pendenza 10%, si accede alla piscina all'aperto. Dalla piscina attraverso alcune rampe in discesa, sulla sinistra si accede al teatro, ai campi da calcetto, da bocce, da tennis, al tiro con l'arco, al miniclub e al beach bar; sulla sinistra, superando una rampa in discesa e 2 gradini, si accede alla spiaggia e, superando una rampa in salita, si arriva allo Snack Bar ristorante Barbeque e ad una rampa di scale che conduce ad un piano sotterraneo ove si trovano un'altra area fitness, alcune boutique, il biliardo, il ping pong e l'internet point.

### Distanze approssimative dalla camera/appartamento/bungalow visitato e destinato ai clienti con disabilità fino alle diverse aree comuni principali

Dalla <b>CAMERA</b> visitata all' <b>INGRESSO (Hall)</b>	tramite ascensore si scende al piano terra
Dalla <b>CAMERA</b> visitata al <b>RISTORANTE PRINCIPALE</b>	40 metri
Dalla <b>CAMERA</b> visitata alla <b>PISCINA PRINCIPALE</b>	50 m
Dalla <b>CAMERA</b> visitata alla <b>SPIAGGIA</b>	140 metri

### Lungo i percorsi interni sono presenti segnali tattili in sistema loges, per non vedenti

No

### Lungo i percorsi sono presenti segnali informativi direzionali delle varie aree comuni

Si



Indicare se i percorsi di collegamento con le aree comuni sono in piano o con rampe o con scalini, oltre a quelli già descritti

Dalla **CAMERA** visitata all' **INGRESSO** (Hall)

Dalla reception, in piano, si raggiunge gli ascensori. Al piano 2° si arriva alla camera.

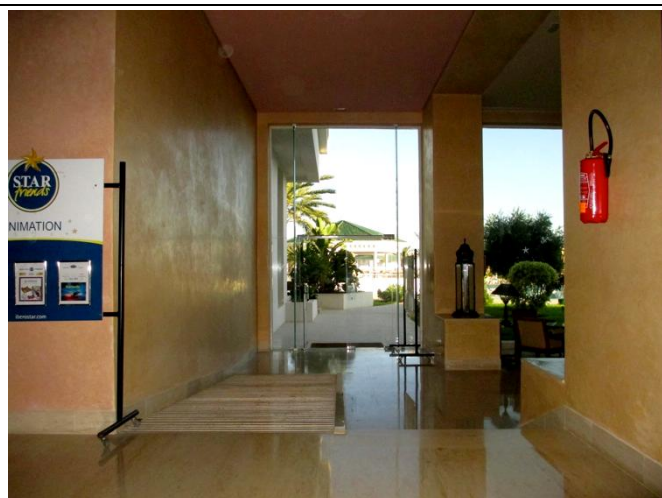
Dalla **CAMERA** visitata al **RISTORANTE PRINCIPALE**

In piano percorrendo il corridoio che conduce agli ascensori.

Si scende al piano terra, in fondo al corridoio, alla sinistra della hall/reception, si raggiunge il ristorante principale

Dalla **CAMERA** visitata alla **PISCINA PRINCIPALE**

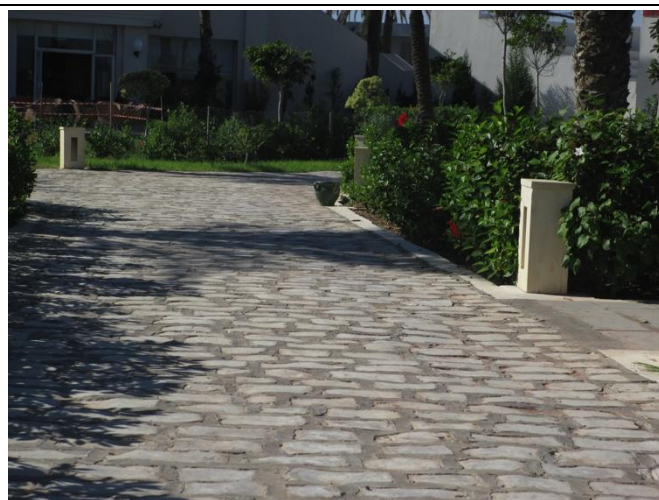
Dalla camera, percorrendo il corridoio che conduce agli ascensori, si scende al piano terra e, uscendo dalla Hall, lasciando alle spalle l'ingresso principale, troviamo, sia a sinistra che a destra, due rampe equivalenti, in discesa, larghe 151 cm e lunghe 433 cm con pendenza 10% con le quali si esce dall'edificio principale per raggiungere la piscina attraverso il viale



Dalla **CAMERA** visitata alla **SPIAGGIA**

Dalla piscina, attraverso una rampa in discesa (vedi foto in basso a sx), sulla sinistra, si accede al parco giochi, al miniclub e al viale (vedi foto in basso a dx) che conduce all'ingresso principale del beach bar





Dal parco giochi attraverso una rampa in discesa (foto sopra a dx) si arriva al viale che, in piano, conduce ai campi da calcetto, da bocce e da tennis, al tiro con l'arco, al teatro e all'ingresso secondario, accessibile ai clienti con difficoltà motoria, del Beach Bar (foto a lato).



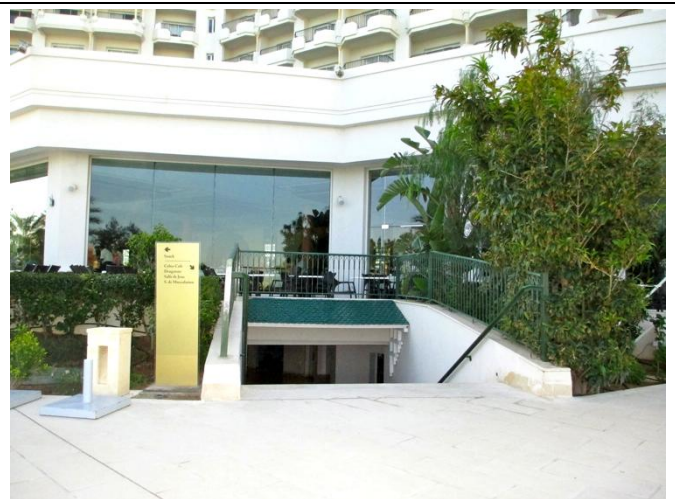
Dalla piscina, superando la rampa a destra (foto sopra a dx) si accede al viale con la fontana che porta all'ingresso della spiaggia (vedi foto in basso a sx)

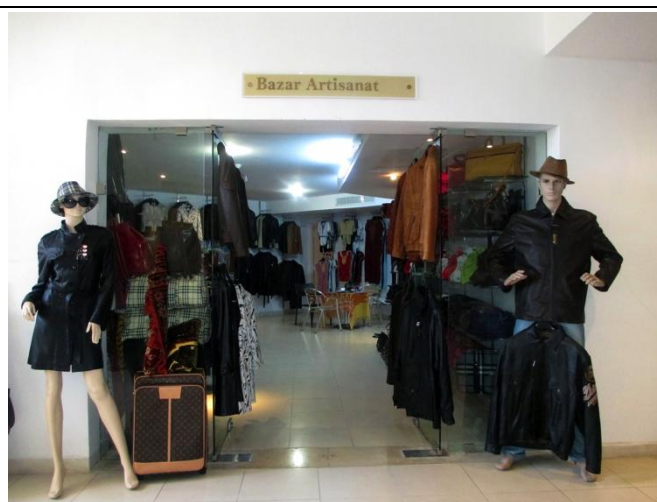
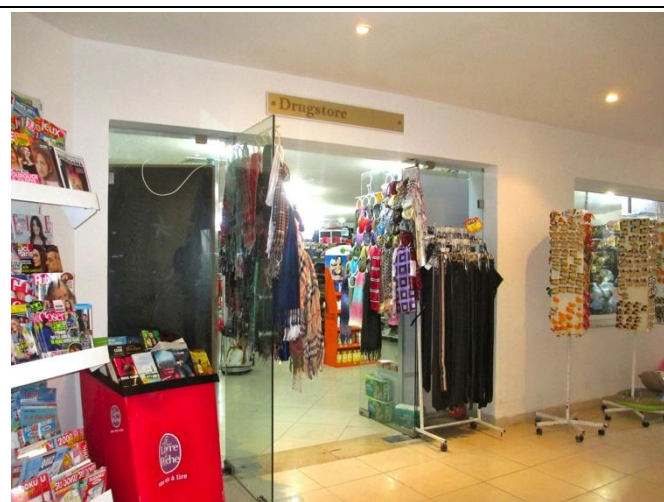




## PERCORSO DALLA CAMERA/HALL FINO AL PIANO SOTTERRANEO

Dalla hall/reception, uscendo, e lasciandoci alle spalle l'ingresso principale attraverso le rampe sulla destra o sulla sinistra, descritte sopra, si raggiunge la piscina dove troviamo la rampa di scale che porta al piano sotterraneo ove si trovano: il biliardo, il ping pong, una boutique, l'internet point e una sala fitness, cyber caffè, boutique, e negozi





## ASCENSORI

### L'ascensore serve le seguenti aree comuni

Gli ascensori che si trovano nella hall, a sinistra della reception, permettono di raggiungere i cinque piani in cui sono ubicate le camere, alcune zone del centro benessere come la sala massaggi e sala relax e l'hamman.

La porta scorrevole ha una luce netta di 78 cm, la cabina misura 123 X 127 cm ed è dotata di 2 maniglioni e di tastiera in braille e rilievo. Sono presenti un avviso sonoro e luminoso ai piani



L'ascensore della Spa ha la porta larga 76 cm, la cabina misura 107 cm X 141 cm, la tastiera è in braille e rilievo e sono presenti un avviso sonoro e luminoso ai piani.

## Servizi igienici nei pressi del ristorante principale, Al Sofra e hall- reception

### Modalità di accesso

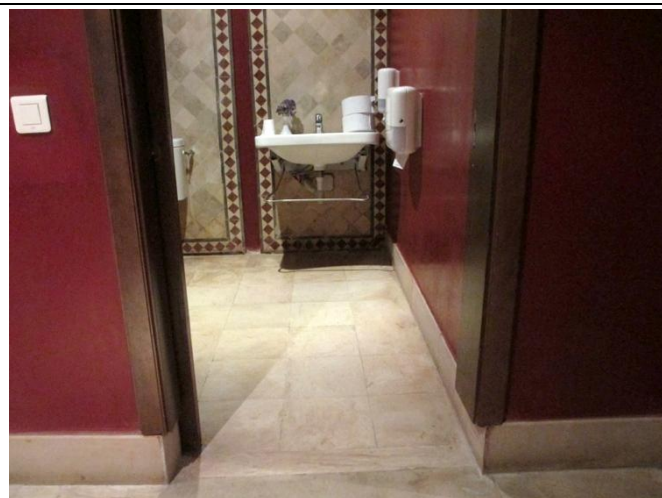
In piano, in prossimità della hall

### Larghezza utile porta di ingresso

83 cm

**Tipologia della porta**

Scorrevole

**Tipologia della maniglia**

a pomello

**Altezza WC**

40 cm

**Sedile WC a parte frontale**

continua

**Maniglioni di sostegno**

privo di maniglioni di sostegno

**Doccetta flessibile a lato del wc**

Si

**Spazio libero ai lati del wc**

spazio libero a dx di 23 cm, a sx di 51 cm

**Lavabo con spazio sottostante per accostamento carrozzina**

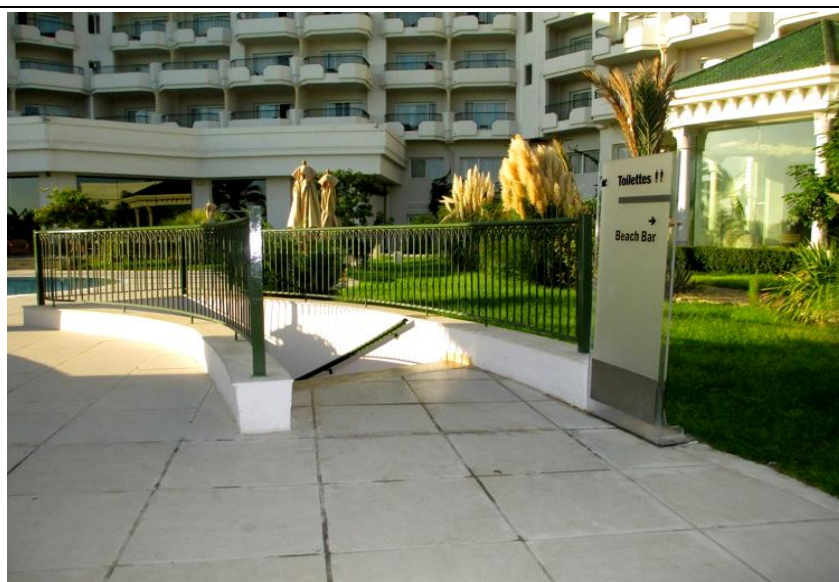
Lavabo alto 82 cm con spazio sottostante di 44 cm con comandi a leva cm

**Altezza da terra bordo inferiore specchio**

Fisso fruibile

**Servizi igienici nei pressi della piscina e discoteca****Modalità di accesso**

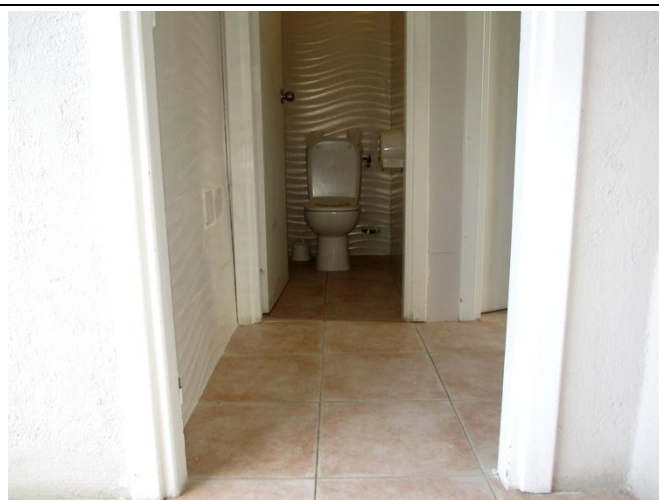
Nella foto la rampa di scale che conduce ai servizi igienici adiacenti alla piscina all'aperto, non accessibili ai clienti con disabilità motoria



## Servizi igienici nei pressi dello snack bar Barbecue

### Modalità di accesso

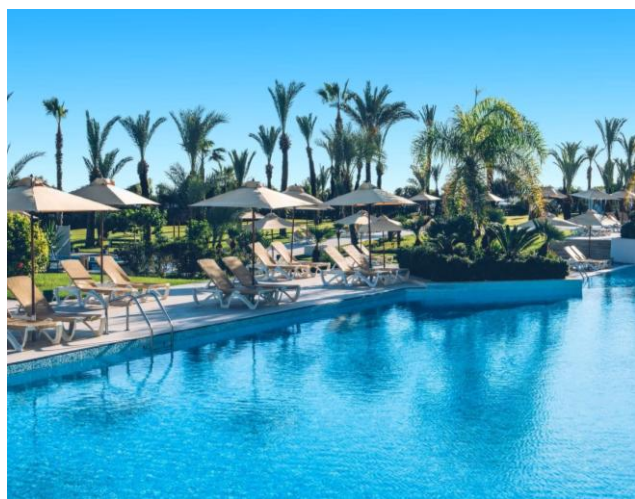
I servizi igienici adiacenti allo Snack Bar Barbeque non sono accessibili ai clienti in carrozzina per la presenza di 3 gradini poco prima dell'accesso e per gli spazi interni esigui.



## PISCINA



L'hotel dispone di una piscina principale per adulti, con forma ampia e irregolare, costituita da tre vasche collegate tra loro e una piccola per bambini.



## Piscina all'aperto per adulti



### Ubicazione

Piano terra

### Modalità di accesso all'area piscina

È raggiungibile dalla hall reception attraverso una rampa lunga 433 cm, larga 151 cm con pendenza 10%.

### Accesso alla vasca tramite

un'ampia rampa di accesso alla vasca con gradini e scaletta metallica



### Per facilitare l'ingresso in acqua agli ospiti con disabilità motoria è disponibile

non vi sono ausili, come sollevatori o sedie tipo JOB, per facilitare l'entrata in acqua agli ospiti con mobilità ridotta.

**Il personale può offrire assistenza alle persone disabili per il trasporto con l'ausilio**

Si

**Vasca profonda**

L'altezza del bordo e la profondità variano a seconda delle vasche

**Altezza bordo-livello acqua**

a sfioro

**Nell'area piscina si trova una doccia**

Si



**Piscina per bambini**



**Tipologia della doccia**

di tipo aperto con scalino alto cm 10 e gradino interno

**Servizi igienici fruibili nelle vicinanze della piscina**

(vedi "servizi igienici aree comuni")



## Piscina coperta



### Ubicazione

Piano terra

### Modalità di accesso all'area piscina

Raggiungibile dalla hall/reception dell'hotel in piano e dall'esterno attraverso una rampa, con pendenza 8/10%. %.



La porta d'ingresso esterna è a due ante, di 67 cm, con un piccolo scalino battiporta alto 3 cm.  
La porta d'ingresso interna è a due ante, ciascuna di 80

Il livello dell'acqua è a filo pavimento e vi sono 5 gradini per accedere alla vasca



Le docce adiacenti hanno un gradino di 7 cm ed il box doccia è ampio 138 X 101 cm.

**Seduta per la doccia**

Nessun ausilio



**Note eventuali**

Lo staff dell'animazione organizza in piscina corsi di **ACQUAGYM**

## SPIAGGE



### Modalità di accesso alla spiaggia

La spiaggia privata dista solo 140 metri circa dalle camere ed è raggiungibile dalla piscina attraverso 1 rampa con pendenza 10/12%. Arrivati all'ingresso si accede in piano alla passerella



### Tipologia di Spiaggia

Sabbia

In spiaggia è presente una passerella

Si



### Tipologia della passerella

In legno; Questa passerella arriva **circa 20 m dal bagnasciuga**, gli ultimi metri per raggiungere la battigia restano su sabbia libera



### Larghezza della passerella

Superiore a 90 cm

**È possibile riservare al cliente con ridotta mobilità/cieco ombrellone a lato della passerella**

Si

**Disponibile pedana anche amovibile fra passerella e postazione ombrellone**

non vi sono pedane di raccordo per raggiungere gli ombrelloni e i lettini, pur trovandosi adiacenti alla passerella

**Disponibile sedia anfibia per balneazione persone con mobilità ridotta di proprietà o tramite tour operator**

No, ma il personale è disponibile per un aiuto e si può richiedere comunque ad Alpitour prelevandola all'aeroporto

**Tipologia della doccia se presente**

Le docce adiacenti hanno un gradino alto c.a. 10 cm e un gradino interno.

**Disponibili servizi igienici fruibili dagli ospiti con mobilità ridotta**

Il servizio igienico accessibile più vicino è quello adiacente al ristorante principale a c.a.140 m. (vedi descrizione nella scheda percorsi interni e servizi comuni)



## ATTIVITÀ SPORTIVE/RICREATIVE E MINICLUB

### Attività sportive

La struttura offre la possibilità di effettuare diverse attività sportive, durante il giorno, con gli animatori che organizzano tornei e giochi vari. A soli 2 km.

A pagamento: 3 sale riunioni, centro di thalassoterapia con hammam, massaggi e piscina di acqua di mare con percorso thalasso; biliardo, sala giochi e sport nautici. Discoteca (bevande a pagamento).



Sono presenti **CAMPI DA TENNIS, CAMPI DI CALCETTO, DA BOCCE e TIRO con L'ARCO**

### Modalità di accesso

L'area sportiva si trova in piano, alla destra della piscina ed è raggiungibile dalla Hall attraverso 2 rampe in discesa, con pendenza dal 10 al 15%, che portano al viale dove troviamo le diverse attività, fra cui ai campi da calcetto, da bocce e ai 2 campi da tennis (**con prenotazione obbligatoria**), al tiro con l'arco



L'ingresso del campo da calcetto: luce netta 94 cm, 2 gradini h 15 e 11 cm e un gradino interno h 4 cm; pavimentazione sintetica.



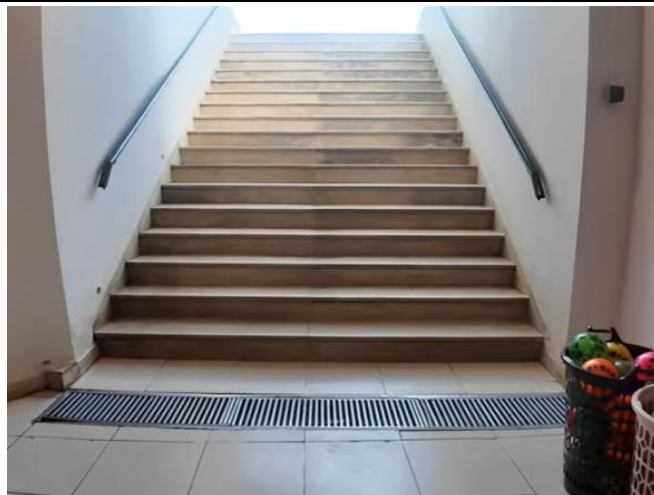
Sotto l'ingresso di uno dei due campi da tennis: luce netta 101 cm, scivolo lungo 10 cm dislivello 6 cm



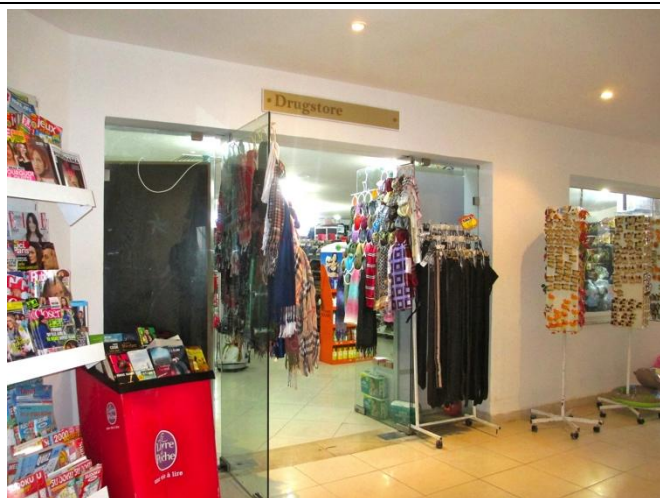
l'ingresso del campo da bocce: varco di accesso 100 cm, 2 gradini h 17 e 14 cm e gradino interno h 6 cm; adiacente, troviamo lo spazio per il tiro con l'arco, scalino esterno h 16 cm e interno 7



Dalla hall/reception, uscendo, attraverso la rampa sulla destra, guardando le spalle all'ingresso principale, si raggiunge la piscina, dove troviamo la rampa di scale ( non accessibile in altro modo), che porta al piano **sotterraneo** ove si trovano: **IL BILIARDO** ( a pagamento), **IL PING PONG**, una **SALA GIOCHI** e una seconda **SALA FITNESS**.



Al piano sotterraneo troviamo inoltre un **cyber café**, **bazar**, **boutique**, l'**internet point** e una **seconda sala fitness**



## Palestra/Fitness

### Modalità di accesso alla palestra/fitness

In piano, in fondo al corridoio della reception, sulla sinistra, un'altra area fitness (**accessibile ai clienti con difficoltà motorie**)



## Miniclub/area giochi

### Modalità di accesso

Dalla piscina, attraverso una rampa in discesa, sulla sinistra, si accede al parco giochi ed al



### Area giochi

SI

### Tipologia per età

Miniclub 4-12 anni internazionale Qui la struttura offre la possibilità di effettuare diverse attività sportive, durante il giorno, con gli animatori che organizzano tornei e giochi vari, tra cui il Ping pong, e le freccette



## Teatro

Generalmente, durante la stagione alta, lo staff dell'animazione **proietta o mette in scena giochi, show, e spettacoli** nello spazio del teatro. In bassa stagione alcune attività vengono spostate nella **discoteca o in altri spazi comuni**

### Modalità di accesso al teatro

In piano, a lato del campo ove si fa il tiro con l'arco (e dove troviamo le diverse attività)



### Larghezza utile porta/varco di ingresso

Varco aperto

### Note eventuali

I servizi igienici adiacenti al teatro non sono accessibili ai clienti con mobilità ridotta a causa degli spazi esigui



### **Centro benessere - Spa**

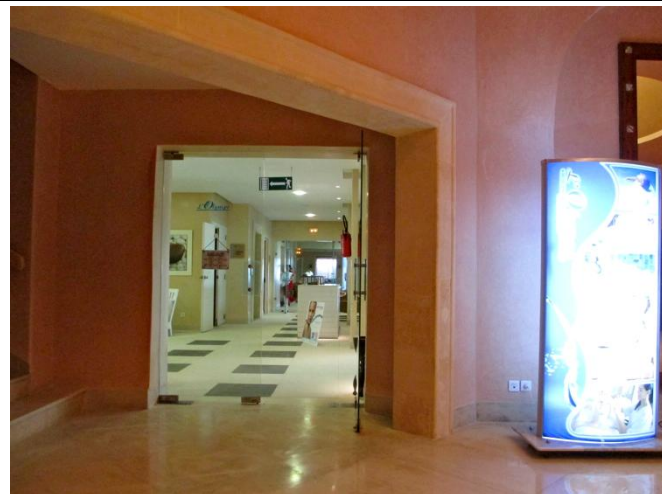
La SPA comprende una piscina con idromassaggio, percorso benessere, sauna, bagno turco, piscina con vasca idromassaggio e getti d'acqua, cabine massaggi e sala relax

### **Modalità di accesso alla Spa**

L'ingresso della Spa è raggiungibile in piano e si trova alla sinistra della hall/reception. Una parte delle attività è raggiungibile in piano e una parte, raggiungibile tramite ascensore, al piano 1 e -1 come segue:

### **Larghezza utile porta/varco di ingresso**

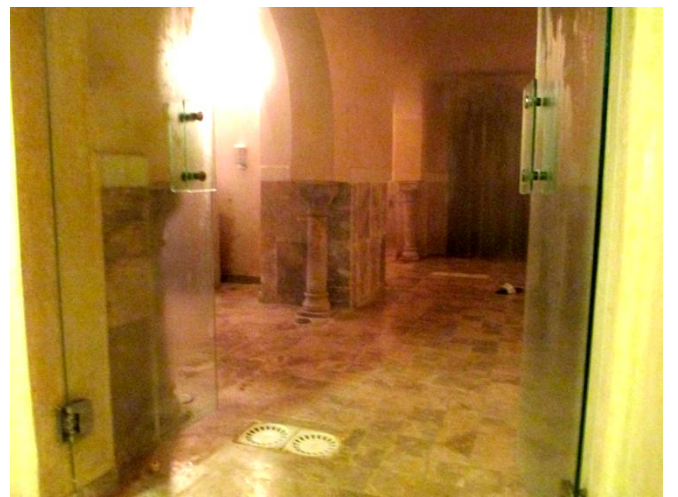
La porta d'ingresso della Spa in piano misura 82 cm ad ante, il bancone alto 110 cm.





## BAGNO TURCO

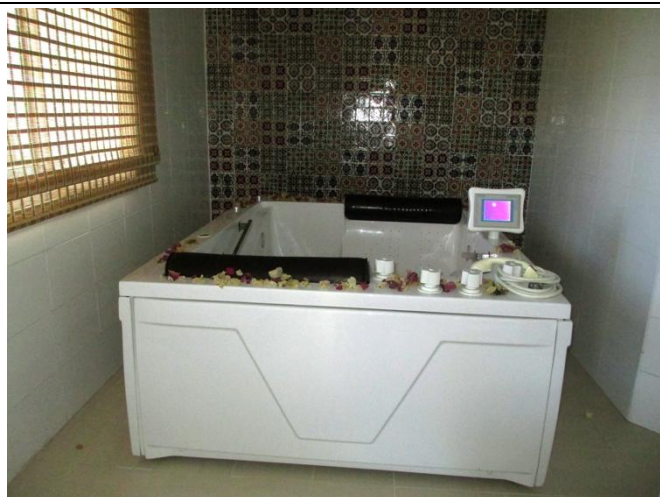
L'hamman, o bagno turco, si trova al primo piano ed è raggiungibile con ascensore: la porta d'ingresso misura 107 cm. Le docce e il wc situati dentro all'hamman hanno una porta larga 75 e 74 cm e la doccia ha un gradino alto 5 cm ma lo spazio interno è insufficiente, per gli ospiti in sedia a ruote



## SALA IDROMASSAGGIO e SALA IDROGETTO

Accessibili in piano della reception, la sala idromassaggio ha larghezza porta d'ingresso 101 cm e altezza vasca 72 cm; è presente anche la sala idromassaggio di coppia con vasca alta 72 cm e 2 lettini alti 41, 5 cm, per relax.

Sempre in piano, la sala con idrogetto con larghezza porta 101 cm



## LOCALE SPOGLIATOIO

In piano, gli spogliatoi della spa sono ampi e fruibili anche dagli ospiti in carrozzina; la porta d'ingresso misura 84 cm.

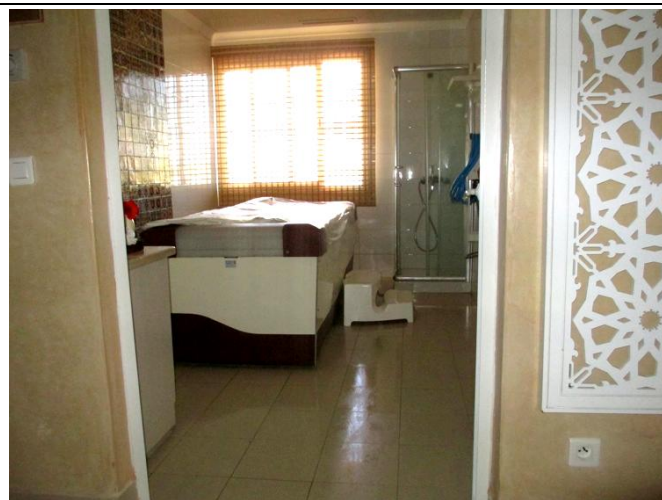


### Altezza minima degli armadietti

Fruibili da ospiti in carrozzina



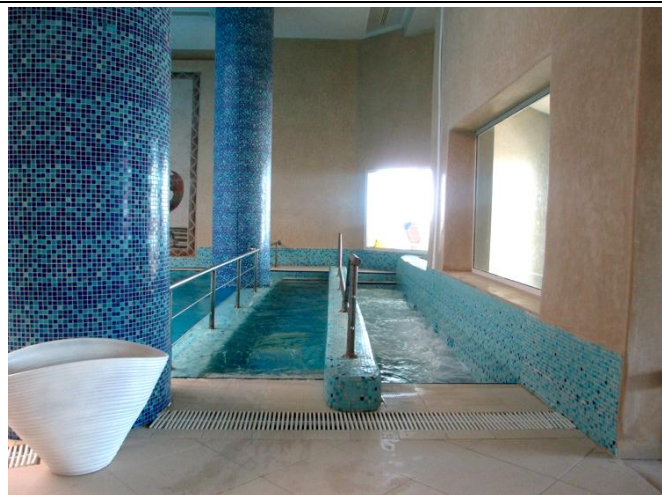
In piano, la sala con doccia getto con larghezza porta 101 cm oltre alla sala con H<sub>2</sub>O e copertura calda con apertura della porta di 101 cm e altezza del lettino 81 cm



## PISCINA CON VASCA IDROMASSAGGIO E GETTI D'ACQUA E PERCORSO BENESSERE

Si trova in piano, con porta d'ingresso alla piscina con getti d'acqua, idromassaggio e percorso benessere Kneip misura 69 cm ad anta. L'accesso alla vasca, con bordo acqua a filo pavimento, ha 8 gradini e un corrimano a dx h 85 cm. Il bordo rialzato della vasca idromassaggio è alto 22 cm.

Le docce hanno un gradino alto 5,5 cm e il box è ampio 250X79 cm. I lettini sono alti 41,5 cm.



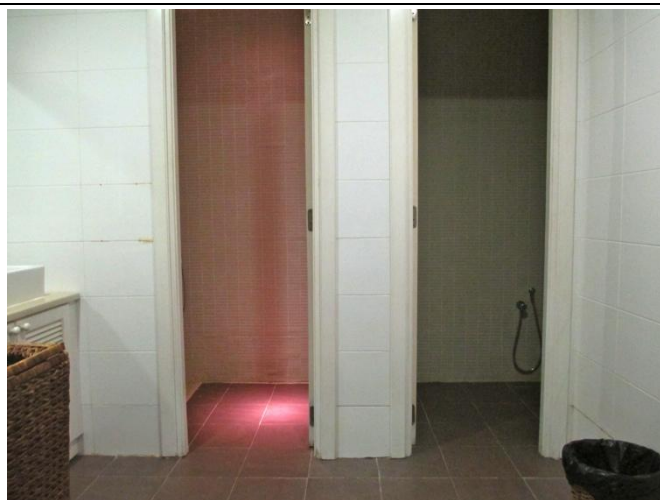
## SALA RELAX E LE SALE MASSAGGI

Al piano 1, raggiungibile con ascensore, si trovano la sala relax e le sale massaggi, alcune delle quali con lettini elettronici regolabili in altezza, per favorire la salita agli ospiti in carrozzina



### Note eventuali

I servizi igienici all'interno degli spogliatoi non sono accessibili ai disabili con difficoltà motorie; la porta d'accesso della doccia e del wc misura 55 cm



## STUDI MEDICI/STRUTTURE SANITARIE

### Ospedali nei pressi della struttura

- **Cliniche Errahma** a c.a. 1 km

Indirizzo: Zone Touristique, B.P. 108-5111 Mahdia, Tunisia

Telefono: **+216 73 68 22 50**

- **Cliniche Fatinides** a c.a. 2 km (centro di emodialisi)

Indirizzo: Avenue Taieb M'Hiri, 5100 Mahdia, Tunisia

Telefono: **+216 73 692 035**

### Altre strutture sanitarie

#### **Polyclinique Errahma**

indirizzo: Zone Touristique, B.P. 108-5111 Mahdia. Tunisia

Telefono: +216 73 68 22 50

servizi: clinica multidisciplinare — emergenza 24/7, cardiologia, ortopedia/traumatologia, neurochirurgia, pediatria, dialisi, chirurgia generale, imagerie medica, etc.

**Note: è considerata una delle cliniche principali della zona, attrezzata anche per pazienti stranieri.**